



etaluma Made in USA

Lumascope™

活細胞即時螢光觀察系統



高品質顯微光學設計

明視野 螢光 滿足您實驗上需求

LED多光源低產熱 不影響細胞生長

體積小 攜帶方便 操作便利

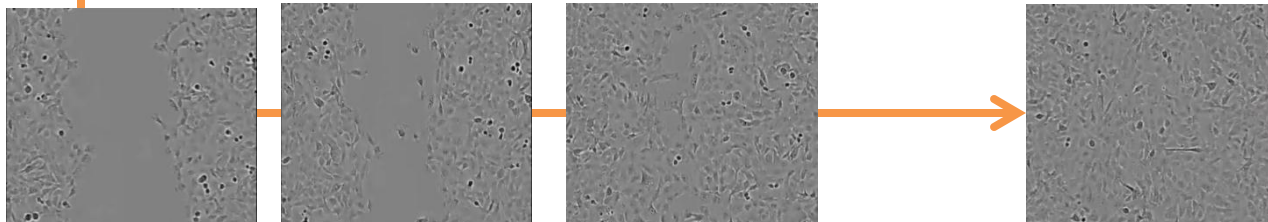
USB連線操作 活細胞觀察最佳利器

體積小 可輕易置入一般培養箱

專為培養箱設計之光學影像系統

高品質顯微光學設計

Optical microscope design

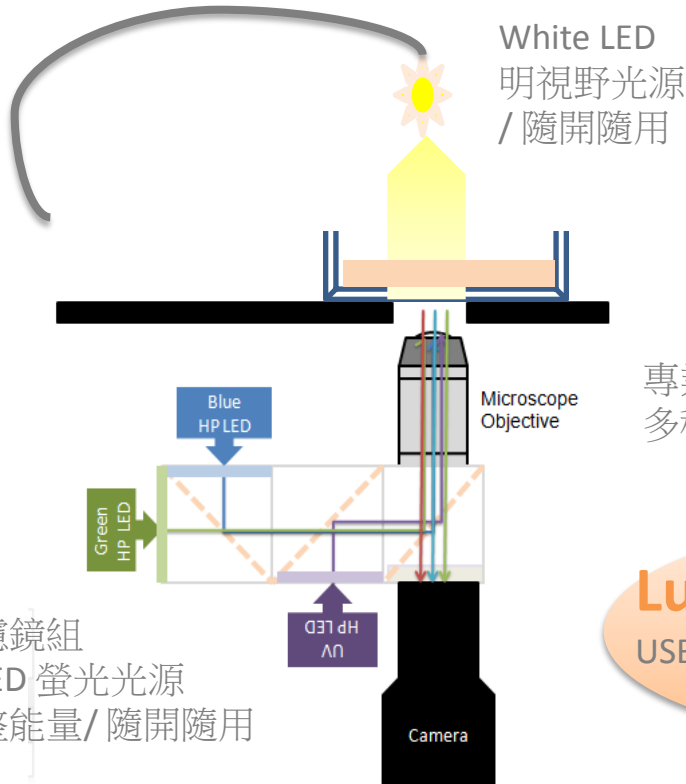




etaluma

Lumascope™ Series

活細胞即時螢光觀察系統



螢光濾鏡組
/ HP LED 螢光光源
可調整能量 / 隨開隨用

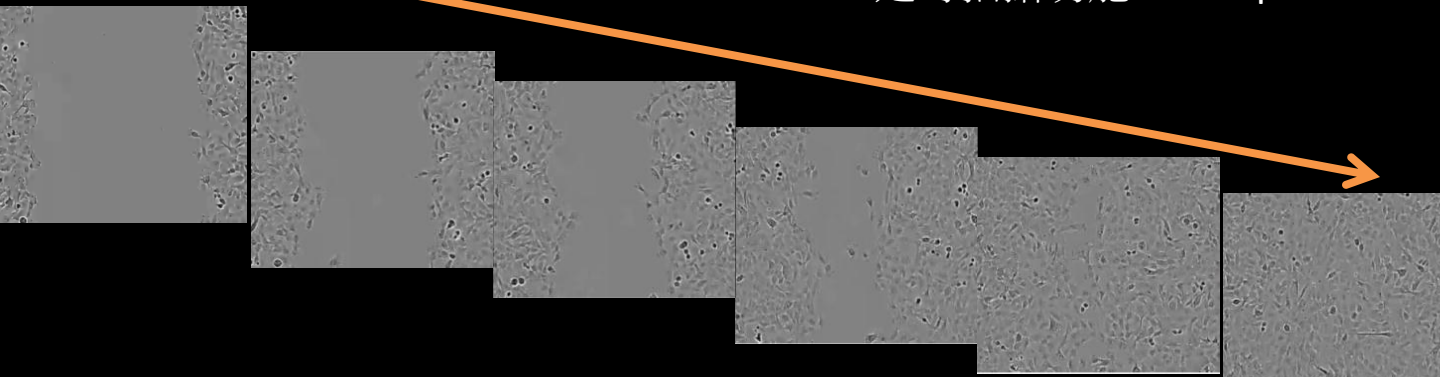


專業顯微鏡
多種光學物鏡可供選擇

LumaView™ software
USB連線控制，長時間拍攝輕而易舉

高靈敏動態Camera
即時影像擷取 / 長時間紀錄功能

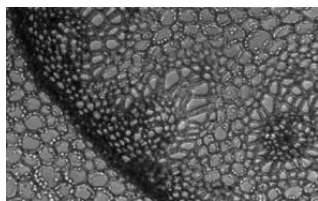
定時拍攝功能 Time lapse



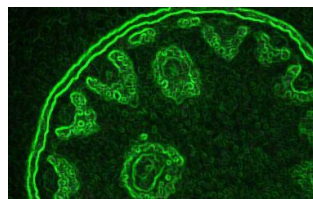
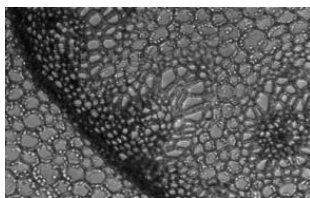
Lumascope™ 系列機種



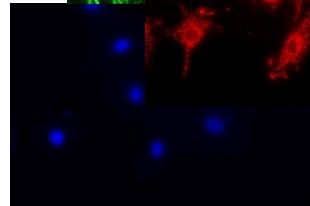
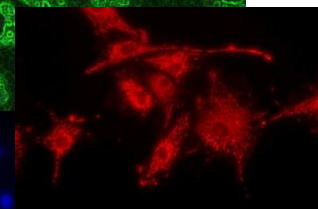
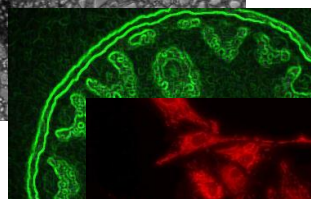
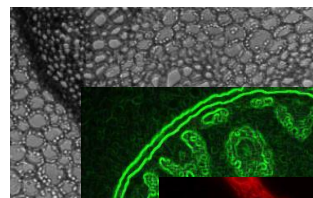
Lumascope 400
解析度: HD1080
BF only



Lumascope 500
解析度: HD1080
BF and GFP

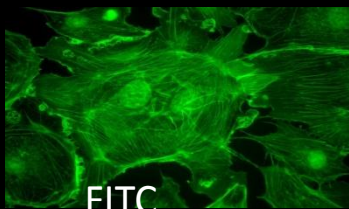


Lumascope 600
解析度: 3.8 M pixel
BF with 3色螢光

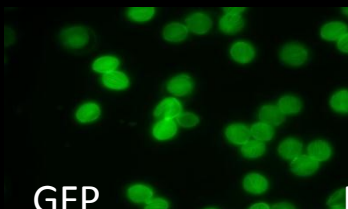


相位差燈源模組
Phase Light /
rings module kit
(選購配件, 可安
裝於Lumascope
400/ 500/ 600)

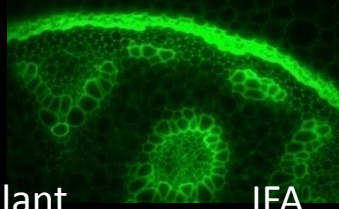
相關影像：



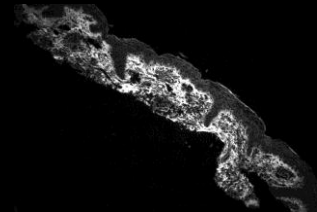
FITC



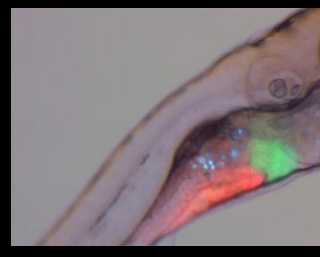
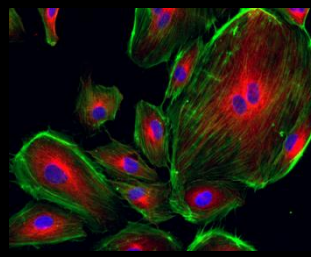
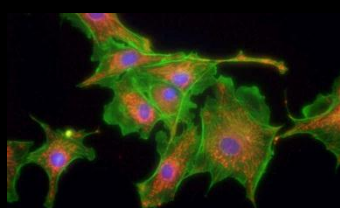
GFP



Plant



IFA



應用 Applications :

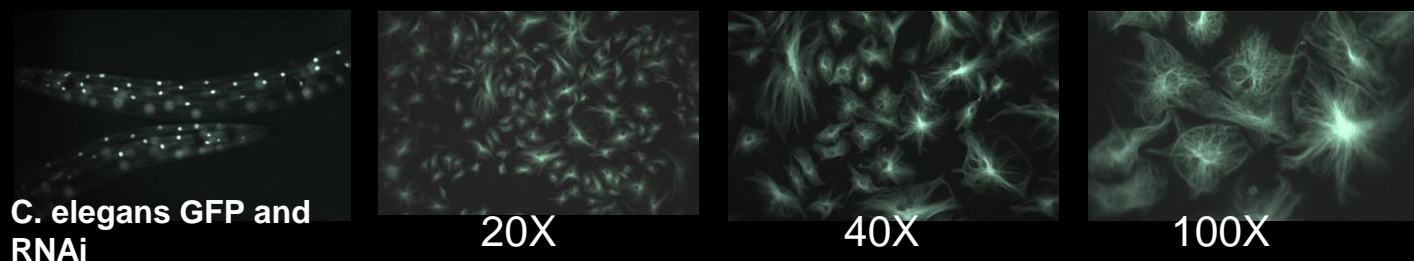
Cell Proliferation
Growth Assay
Clinical Screen
IVF Lab

Cytotoxicity
Live Cell Recording
Invasion Assay

Cell Migration
Reporter Gene Assay
Cell Cycle



多台Lumascope活細胞觀察系統(置於一台CO₂培養箱)
任何培養箱內均可以安裝
USB 電源供應兼訊號傳輸，省電容易上手 (系統幾乎不產熱)



可使用多種樣本槽：Slide、Multi-well plate、Flask



可置於生物安全操作櫃內，搭配使用觸控式All-in-one電腦操控Lumascope，方便直接觀察及擷取細胞或病毒影像。



All-in-one computer + Lumascope

Lumascope™ 活細胞即時觀察系統 More ...

搭配一般筆記型電腦Note Book，野外實驗無需攜帶其他電源，即可透過USB，操控Lumascope，進行樣本採集及相關顯微影像擷取。



Note Book + Lumascope



Lumascope™ series 活細胞即時觀察系統

1. 高靈敏動態相機解析度：
 - Lumascope 400/ 500：800 x 1280 pixels (近1080HD動態影像)。
 - Lumascope 600：1,944 x 1,944 pixels = 3.8Mega Pixels。
2. 光源：
 - Lumascope 400：White LED 明視野光源。
 - Lumascope 500：White LED 明視野光源及單色HP LED 螢光光源(標準：GFP)。
 - Lumascope 600：White LED 明視野光源及三色HP LED 螢光光源。
3. 可更換物鏡設計，可選擇：4X、10X、20X、40X或100X。
4. 全機可以以酒精消毒或紫外線殺菌。
5. 主機尺寸：190 x 125 x 115 mm (不含上方LED光源模組及樣本夾具部分)。
6. 環境適應：
 - Lumascope 400/500：0°C- 45°C, 5%-99% RH non-condensing。
 - Lumascope 600：0°C- 45°C, 5%-95% RH non-condensing。
6. 電源需求：USB2.0。
7. 選購：
 - 上方LED燈源模組 White LED light module
 - 泛用性XY移動載台 XY manual stage and holder for Cell culture
 - 電腦控制Z軸模組Remove control Z motorized kit (可於電腦上調整對焦)
 - XY電動載台 XY Motorized Stage (Coming Soon)
 - 快速更換物鏡平台Quick Plate for easy change objective
 - 相位差燈源模組 Phase Light / rings module kit
 - 上方白光光源組White LED Kit
 - 各種倍率及不同光學特性物鏡 Objectives series

LumaView™ software 活細胞影像控制軟體套組

- 光源部分：White LED 明視野光源控制。HP LED 螢光光源/ 強度控制。
- 相機部分：
 - 相機/ 曝光時間調整。
 - Live 即時預覽影像/ 擷取。
 - 靈敏度Gain手動/ 自動控制。
 - Time Series/ Time lapse 長時間/ 間隔時間擷取功能。
- 檔案儲存格式：BMP, TIF, GIF, JPG, PNG。
- 作業系統需求：Microsoft Win XP & Win7
- 計算軟體：重疊影像、微校正尺、標示及相關面積及長度計算功能。
- Time series相關軟體：轉換放映動畫檔案。

經銷商



Etaluma, Inc.
1914 Palomar Oaks Way
Suite 150 Carlsbad, CA 92008 USA
info@etaluma.com
<http://etaluma.com/>